

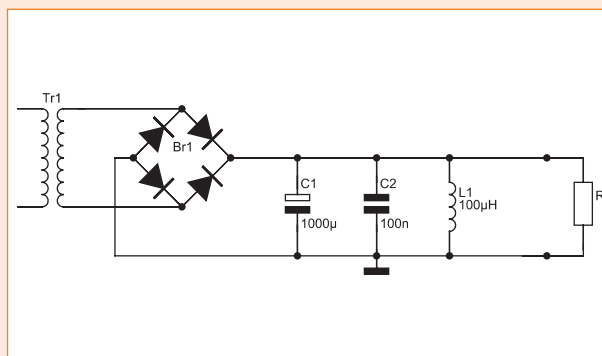
Elettro

RISPONDI & VINCI!

FACILE

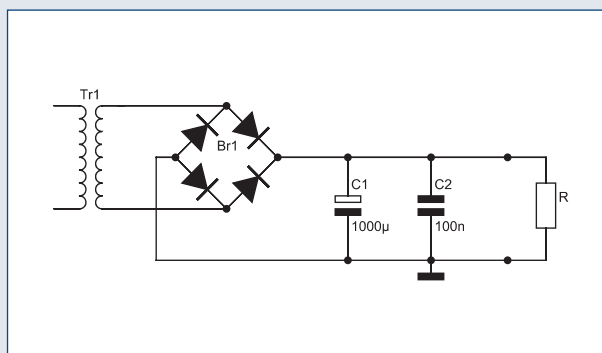
Per alimentare il carico R viene realizzato l'alimentatore non stabilizzato riportato in figura. L'alimentatore è un filtro LC ma nella progettazione è stato commesso un errore imperdonabile. Sapreste individuarlo?

Se rispondi correttamente potrai vincere il righello in alluminio con calcolatrice a 8 cifre e doppia alimentazione.



DIFFICILE

Determinare il valore della tensione di ripple sull'uscita dell'alimentatore non stabilizzato di figura se la corrente nel carico è $I_o=100\text{mA}$.



**Per i più bravi
in palio il bellissimo gilet reporter di Fare Elettronica.**

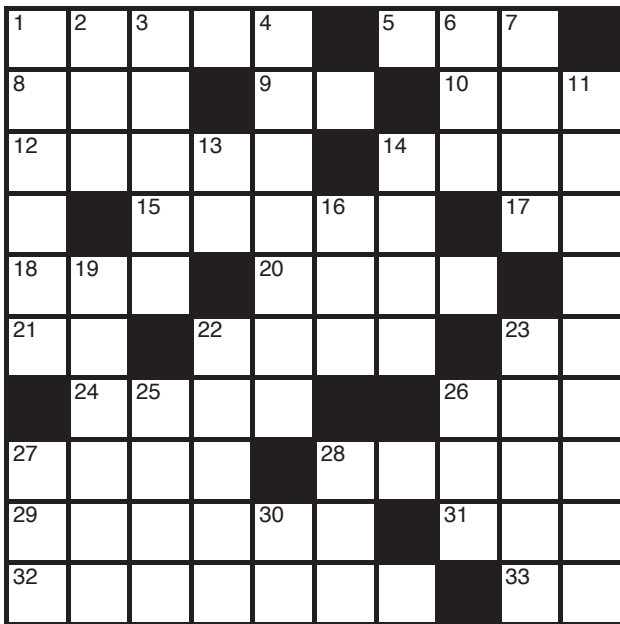
Le risposte ai quiz "Facile" e "Difficile" vanno inviate esclusivamente compilando il modulo su www.farelettronica.com/eq specificando la parola chiave "Norton". Le risposte ed i vincitori (previa autorizzazione) sono pubblicati alla pagina www.farelettronica.com/eq a partire dal 15 del mese successivo alla pubblicazione sulla rivista. A tutti i partecipanti verrà assegnato un **buono sconto del 10%** (validità 3 mesi dalla data di assegnazione) utilizzabile per un prossimo acquisto su www.ieshop.it

Quiz

Spazio in collaborazione con



ELETTRO CRUCIVERBA



ORIZZONTALI

- Una memoria non volatile
- Alimenta molti automezzi
- Connette due layer in un circuito stampato
- L'inizio dell'inizio
- Un modo antiquato per dire andato
- Gira nel motore marino
- Particolare tipo di memoria ad alta velocità
- Affluente del Po, forma il Lago d'Iseo
- Nord-Est
- Tenente (abbr.)
- Una istruzione di salto
- Cosa al centro
- Appellativo di re
- Ente Pubblico
- La indossa il meccanico
- Fa boccheggiare d'estate
- Frutto che può essere spadona
- Jean commediografo francese di "Querelle"
- Sono dolorosi se colpiscono i muscoli
- Divinità nordiche
- Simon eroe sudamericano
- La fine del boa

VERTICALI

- Può essere periodico
- Prodotto Interno Lordo
- Tessuto sintetico per calze
- Dolore muscolare
- Aria inglese
- Il nome del comico Laurel
- Medicina non tradizionale
- Carlo Goldoni (iniz.)
- La portava la sposa al marito
- Istituto per le Opere di Religione
- Straniero, non nazionale
- Le parti maschili dei fiori
- Antica città dell'Asia Minore
- Importante fiume russo
- La fine della settimana
- L'acronimo che indica i circuiti stampati
- Proprio così!
- Pavia (sigla)

ELETTRO REBUS

FRASE: (5,10)



ELETTROON

